

N01_A
Výměna stávající střešní krytiny na objektu A za novou: Nová falcovaná střešní krytina z Al plechu technologie PREFALZ s barevnou povrchovou úpravou uložená na stávající bednění přes podkladní pásy BAUDER TOP UDS 1,5 mm. Předpokládá se oprava stávajícího bednění – výměna poškozených prken tl. 25 mm za nová (odhad pro potřeby rozpočtu=20% plochy střechy).

N02_A
Nové okno: Sestava tří oken namontovaná do otvoru po vybourání stávajícího okna. Prostřední jednokřídlové okno otevíravé, otočné a sklápěcí, ostatní okna pevná, neotevíravá. Materiál: profily z bílého plastu + izolační dvojsklo. Skla čirá. Velikost otvoru 3640x1040 mm. Součástí dodávky je oplechování venkovního parapetu z lesklého Tižn plechu (r.š.200mm, dl.3640mm). Rozměry nutno přeměřit před výrobou na místě !

N03_A
Nové vstupní dveře: Nové vstupní dvoukřídlové dveře s nadsvětlíkem osazené do otvoru po vybourání stávajících dveří. Dveře asymetrické. Hl. křídlo š. 85 cm. Dveřní křídla otočná, nadsvětlík pevný. Materiál: profily z bílého plastu + izolační dvojsklo. Sklo čirá. Kování: Bezpečnostní, klika+klika, zámek s cylindrickou vložkou. Na vedlejším křídle zástrče. Práh nízký, hliníkový. Velikost otvoru:1495x2500 mm, světlá velikost dveří cca 1340x1970mm. Rozměry nutno přeměřit před výrobou na místě !

N04_A
Rampa a schodiště u objektu A viz samostatný výkres

N06_A
Podhled přesahu střechy: Obložení palubkami pro venkovní obklady. Tl. palubek min. 18 mm. Materiál smrk. Palubky mořené proti hnilobě a dřevokaznému hmyzu a opatřené lazurovacím nátěrem do venkovního prostředí.

N07_A
Fasády: Očištění povrchu tlakovou vodou (WAP), odstranění nesoudržných částí. Vyspravení jednovrstvou vápenocementovou omítkovou maltou (odhad pro potřeby rozpočtu=20% plochy). Penetrace povrchu a nový fasádní nátěr silikátovou barvou.

N08_A
Otlučení stávajících ploch pod sokl ze 100%. Očištění podkladu.
Nanesení vyrovnávací malty Asocreat M30 v průměrné tl. 30 mm, srovnání povrchu.
Natažení stěrkové hydroizolace Aquafin RB400 v tl. 2,5 mm.
Natažení fasádního tmelu a vložení výztuže ze skleněných vláken (perlínka). Penetrace pod finální povrch.
Opatření povrchu – mozaiková středně zrná omítka

N09_A
Nový okapový systém: Materiál: Al plech PREFA s barevnou povrchovou úpravou (odstín shodný se střešní krytinou). Podokapní žlaby půlkruhové r.š.333 včetně spojek, čel a háků. Kotlík (2x) pro žlab r.š.333 a svod kruhový prům. 100mm. Dešťové svody kruhové prům. 100 mm vč. potřebných kolien a odskoků. Svod u sev. fasády zaústěný přes lapač splavenin do kanalizace. Svod u již. fasády svedený na střechu vedlejšího objektu B1.

N10_A
Stávající otevíravá mříž před vstupními dveřmi do objektu A: Odstranění starých nátěrů a koroze na kovové části vrat až na lesklý kov (přebroušení a odrezání). Nátěr základní syntetickou barvou + vrchní nátěr syntetickou barvou.

N01_B
Úpravy pultové střechy: Po demontáži stávající střešní krytiny (asf. pásů) se rozbere krajní pole prkenného bednění střechy a krajní krokvě nyní umístěná vně štítové zdi garáže se osadí do nové pozice. Bednění se doplní. Stávající prkenné bednění se zreviduje prkna zasažená hnilobou či jinak poškozená se nahradí novými (odhad pro potřeby rozpočtu=20% plochy střechy). Nová falcovaná střešní krytina z Al plechu technologie PREFALZ s barevnou povrchovou úpravou uložená na stávající bednění přes podkladní pásy BAUDER TOP UDS 1,5 mm. Součástí je i oplechování dělicí zdi vystupující nad střešní rovinu.

N02_B
Vrata ve vjezdech do garáže: Odstranění starých nátěrů a koroze na kovové části vrat až na lesklý kov (přebroušení a odrezání). Nátěr základní syntetickou barvou + vrchní nátěr syntetickou barvou.

N03_B
Čela a části štítu přesahu střechy: Oplechování Al plechem technologie PREFA (odstín shodě se střešní krytinou)

N04_B
Podhled přesahu střechy: Obložení palubkami pro venkovní obklady. Tl. palubek min. 18 mm. Materiál smrk. Palubky mořené proti hnilobě a dřevokaznému hmyzu a opatřené lazurním nátěrem do venkovního prostředí.

N05_B
Fasády :
Očištění povrchu tlakovou vodou (WAP), odstranění nesoudržných částí. Vyspravení jednovrstvou vápenocementovou omítkovou maltou (odhad pro potřeby rozpočtu=20% plochy). Penetrace povrchu a nový fasádní nátěr silikátovou barvou – vč. přetažení přes dilatační spáru do šířky 50 mm.

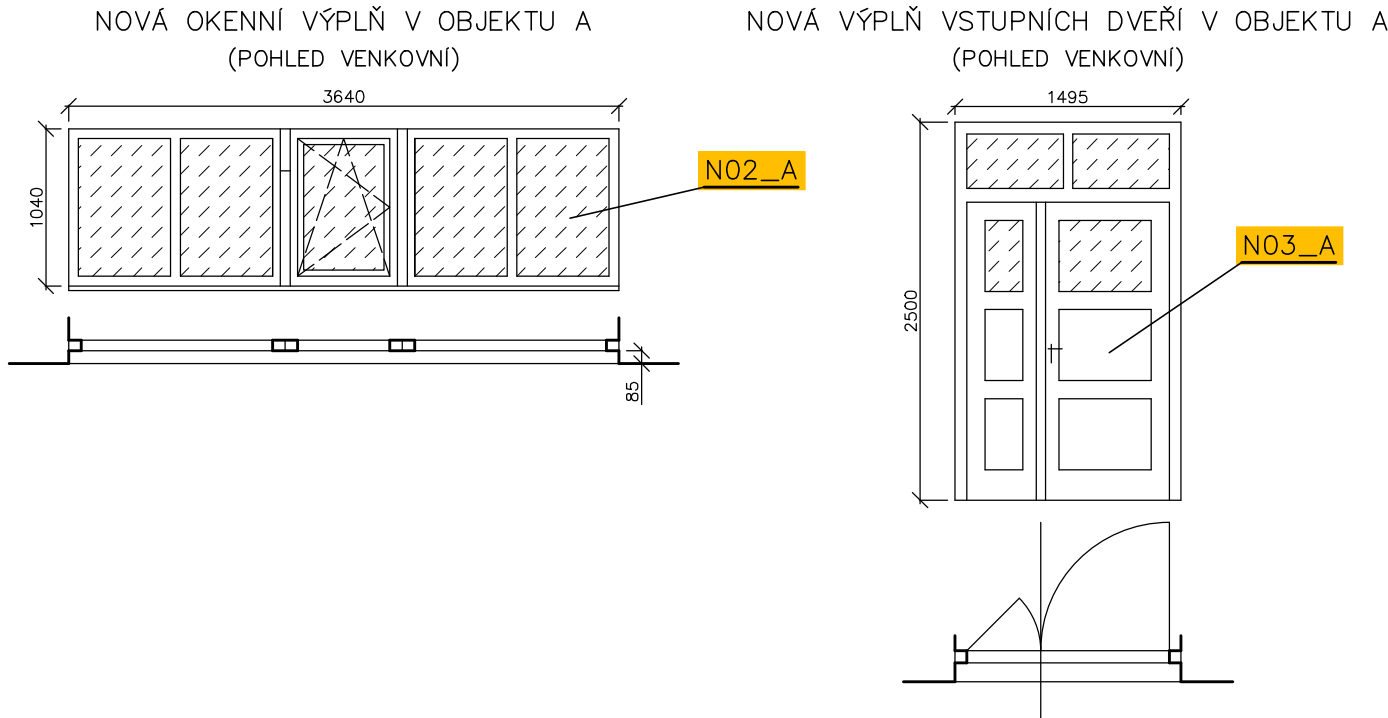
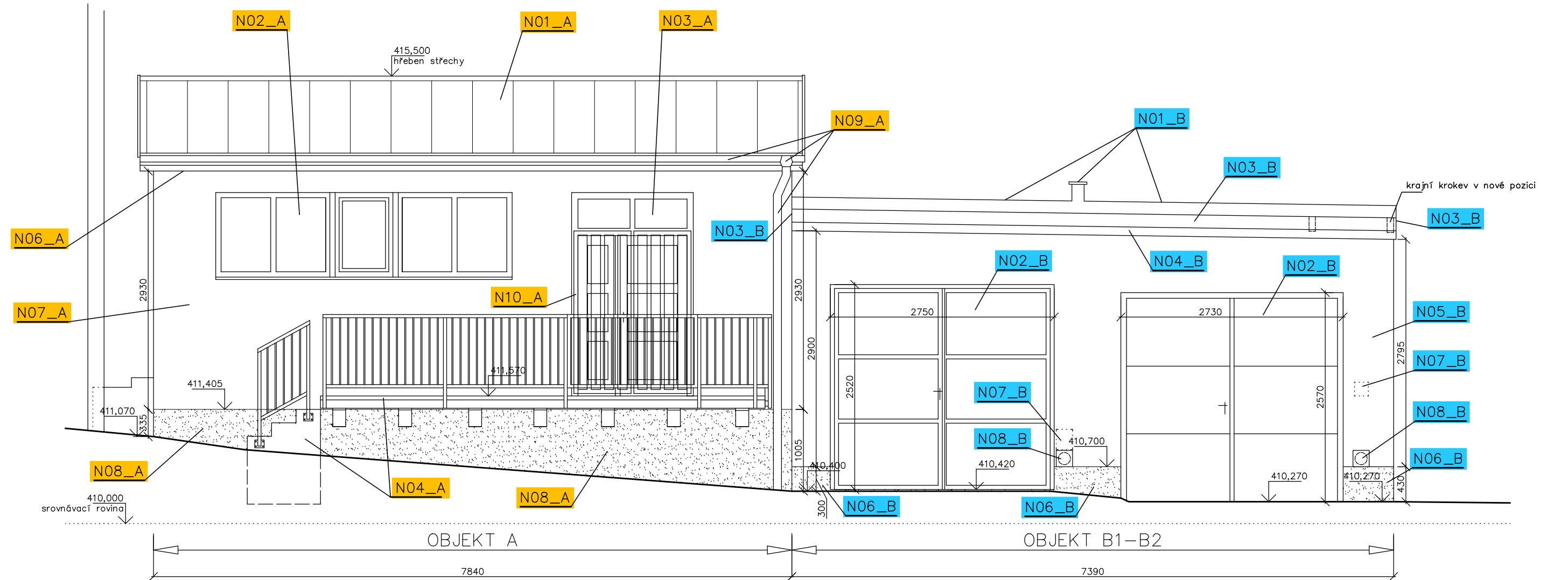
N05/1_B
Fasády – plochy zakryté sousední konstrukcí garáže :
Očištění povrchu tlakovou vodou (WAP), odstranění nesoudržných částí. Vyspravení jednovrstvou vápenocementovou omítkovou maltou (odhad pro potřeby rozpočtu=20% plochy). Nalepení XPS tl. 40 mm. Penetrace povrchu, fasádní lepidlo s PVC mřížkou.

N06_B
Otlučení stávajících ploch pod sokl ze 100%. Očištění podkladu.
Nanesení vyrovnávací malty Asocreat M30 v průměrné tl. 30 mm, srovnání povrchu.
Natažení stěrkové hydroizolace Aquafin RB400 v tl. 2,5 mm.
Natažení fasádního tmelu a vložení výztuže ze skleněných vláken (perlínka). Penetrace pod finální povrch.
Opatření povrchu – mozaiková středně zrná omítka

N07_B
Zazdění stávajícího větracího otvoru

N08_B
Nový větracího otvoru prům. 150 mm (jádrorový vrt) + krycí mřížka 20x20cm se sítkou proti hmyzu – z Al plechu v líci fasády.

OBJEKTY "A, B1, B2" - POHLED SEVERNÍ



Vypracoval	Ing. Miloš Trnka	Ing. Miloš Trnka Vrchlického 16, Karlovy Vary tel. 777 152 514 IČO 04946898		
Ved. projektant	Ing. Miloš Trnka			
Investor	Správa železnic, s.o.			
Stavba - akce		Stupeň PD	DPS	
		Datum	12/2022	
		Číslo zak.	22_650200795	
		Formát	3 x A4	
Název výkresu		Měřítko	Profese	Výkres č.
		1:50	AS	D.1.28.